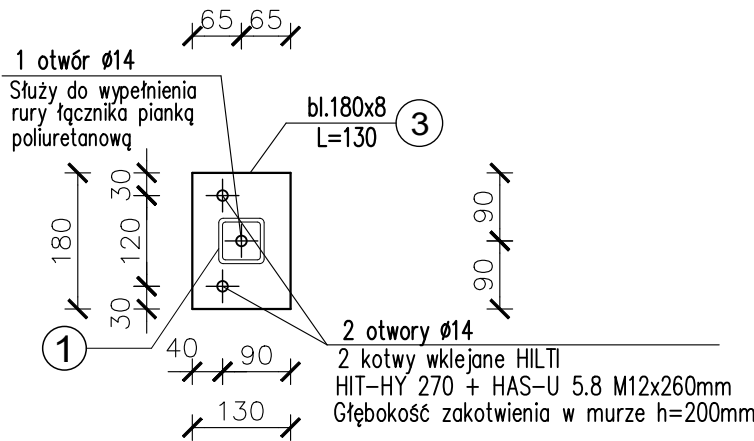
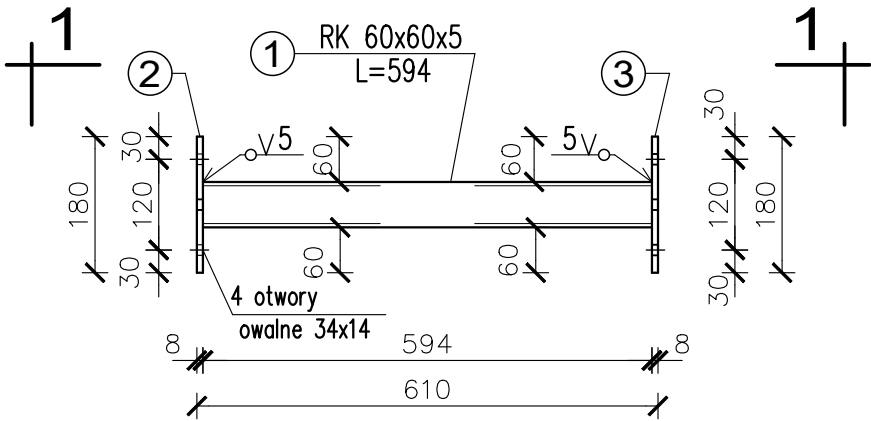
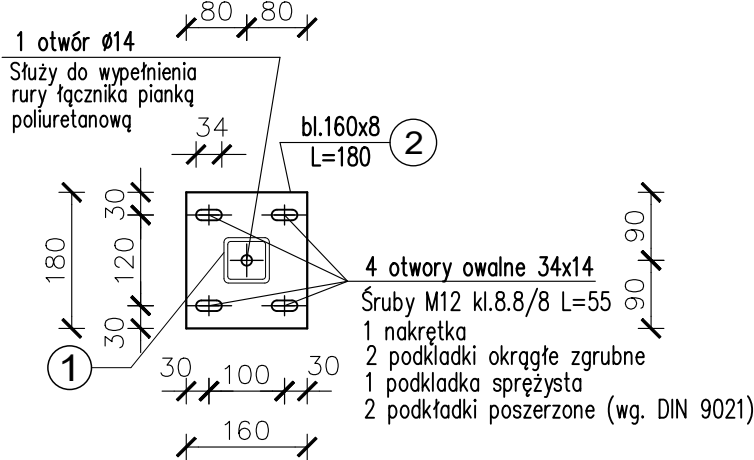
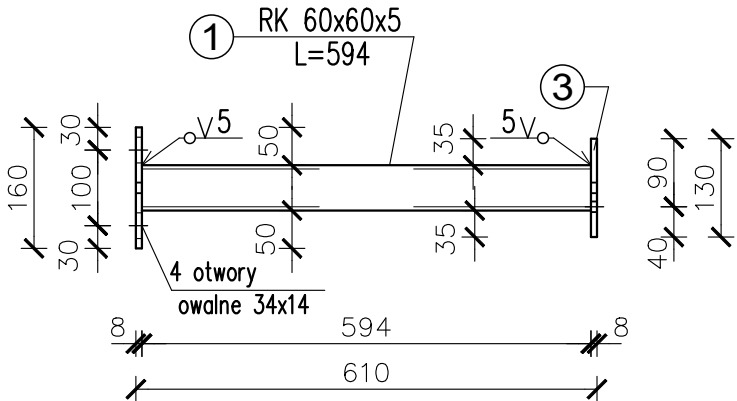


Łącznik L1 szt.8  
Widok z boku  
skala 1:10



Stal kształtowa: S235 JR  
Elektrody: E 380 RC11  
Nieoznaczone spoiny pachwinowe  
o grubości 0,7 cieńszego elementu  
Spoiny czołowe na pełny przetop

Przekrój 1-1  
Widok z góry  
skala 1:10



Zestawienie stali

Lp.	Profil	Długość [mm]	Ilość [szt.]	Masa [kg]			Gatunek stali
				jednostkowa [kg/mb]	1 szt. [kg]	całkowita [kg]	
1	RK 60x60x5	594	1	8,42	5,00	5,00	S235 JR
2	bl.160x8	180	1	10,05	1,81	1,81	S235 JR
3	bl.180x8	130	1	11,31	1,47	1,47	S235 JR
suma 1szt.					[kg]	8,28	
dodatek na spoiny 1.8%						0,15	
masa całkowita 1szt.					[kg]	8,43	
masa całkowita 8szt.					[kg]	67,44	

Wykaz śrub

ŚRUBY średnica i klasa/ /nakrętka klasa	Śruby			Nakrętki		Podkładki					
	Długość [mm]	Ilość [szt.]	Ciężar [kg]	Ilość [szt.]	Ciężar [kg]	okrągłe szt.	sprężyste kg	poszerzane szt.	kg	kg	kg
M12 kl.8.8/8	55	32	1,75	32	0,48	64	0,39	32	0,11	32	0,64
SUMA [kg]			1,75	0,48		0,39		0,11			

- UWAGI:
1. Blacha nr3 łączy z istniejącą ścianą murowaną.
  2. Blacha nr2 łączy z nowoprojektowanymi słupami S1 i S3.
  3. Po zespawaniu wszystkich elementów, wypełnić rurę łącznika pianką poliuretanową przez otwór Ø14.
  4. Elementy stalowe oczyścić do Sa2 ½ wg ISO 8501-1. Malować farbami do wymalowań zewnętrznych np. system farb epoksydowo-poliuretanowych przewidzianych dla kategorii atmosfery C3, zakres trwałości VH. Łączna grubość warstw – min 240µm.

PROJEKT ARCHITEKTONICZNO-BUDOWLANY – łącznik L1			
Temat: Zielona ściana na ul. Dworcowej "BUDŻET OBYWATELSKI"		INWESTOR: Zakład Gospodarki Mieszkaniowej ul. Wefniany Rynek 3 66-400 Gorzów Wielkopolski	
Data opracowania 15.04.2025			
SKALA 1:10		RYSUNEK 5	
PROJEKTANT: MGR INŻ. WOJCIECH JERZY ŚWITEK UPRAWNIENIA NR: LUB/BO/3604/02		SPRAWDZAJĄCY: MGR INŻ. ARCH. MICHAŁ JERZY KWATKOWSKI UPRAWNIENIA NR: LBOIA/70/10	